

# AL SERIES

## SISTEMA DE GRÚA LIGERA DE ALUMINIO



Clescrane conserva los derechos de cambio en el diseño y especificaciones del producto. en cualquier momento. Cuando compra y entrega, conforme a nuestros productos reales.

**CLESCRANE**

**Oficina:** sala 902, Edificio 6, NO.26 Dongqing la calle, Zhengzhou Henan P.R.China.

**Tel:** n0086-371-5532 8269 Ext.1002

**Email:** inquiry@clescrane.com

**Sitio web:** www.clescranes.es

# CLESCRANE

## crane systems

# SOMOS QUIENES

Insistir en el objetivo "impulsado por la tecnología, la calidad dominan el mercado",

Clescane fue establecida oficialmente como sistemas de manejo de materiales empresa de ingeniería. Nuestros servicios cubren una amplia gama de industrias, que incluye la industria de fabricación, industria de procesamiento, energía renovable, etc.

que se han comprometido a trabajar con el internacionalmente reconocido las compañías eléctricas para mejorar la cooperación en el campo de la grúa inteligente, mientras que nuestros ingenieros técnicos también proporcionan constantemente las diversas necesidades de diseño personalizado de los clientes, nuestro equipo de supervisión de grúas para garantizar la calidad de la grúa para ofrecer a los clientes de primera clase, nuestro profesional equipo de servicios técnicos de distancia cero a nuestros clientes, CLESCRANE siempre está a su lado para ayudar a usted mejora empresarial y el desarrollo sostenible.

La tecnología es la supervivencia de CLESCRANE, la calidad es la supervivencia de CLESCRANE, Dependiendo de nuestro propio equipo de supervisión y fortaleza tecnológica, Clescane cuenta con el subcontratista profesional que puede proporcionarnos piezas de grúas de buena calidad y controlar el costo total en el nivel competitivo. CLESCRANE intenta crear un innovador empresas de servicios de equipos de elevación de exportación, proporcionar a los clientes las mejores soluciones, ofrecer productos de alta calidad fabricados, en línea con los objetivos estratégicos de "Cliente en primer lugar", la filosofía de UNA CLESCRANE, y la filosofía de la empresa es No venderé el futuro para un beneficio a corto plazo, las personas de CLES prestan atención de todo corazón al cliente de todo el mundo, al seleccionar CLESCRANE también creen que le llevará a su desarrollo empresarial para aumentar la seguridad y eficiencia.



# AL Series

## Sistema de Grúa Ligera De Aluminio

El sistema de grúa ligera de la serie AL proporciona la solución adecuada para casi cualquier requisito, lo que le permite diseñar prácticamente cualquier grúa suspendida monorriel / grúa suspendida birriel o sistema de monorriel.



# AL Series

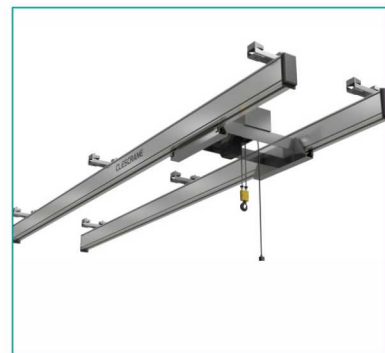
## Sistema De Grúa Ligera De Aluminio

01



AL-ASM Monorail

02



AL-ADM Bi-Rail

03



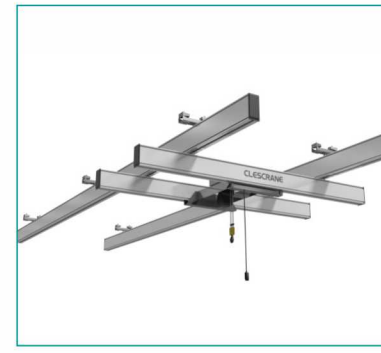
AL-ASX Monopunte  
Grúa Suspendida

04



AL-ASL Monopunte  
Grúa de Altura Reducida

05



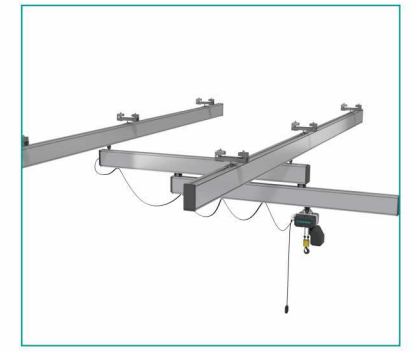
AL-ADX Bipunte  
Grúa Suspendida

06



AL-ADL Bipunte  
Grúa de Altura Reducida

07



AL-ASE Grúa con cantiláver  
y extensible

PS:

De acuerdo con la situación de la industria, utilice el tipo de raíl correspondiente, que puede coincidir con el producto de control del servo diferente. Pueden cumplir los requisitos de todo tipo piezas de trasplante, montaje, transporte, apilamiento, ajuste, etc. En este caso, pueden cumplir los diferentes requisitos del cliente.



# Características del producto

## Material

Aleación de aluminio anodizado de alta resistencia carril 6063-T6 aleación de aluminio, la superficie anodizada.

## Peso ligero

Peso propio de carril más ligero, el menor peso de carril de producto 2.7 kg / m.

## Capacidad de carga

La carga máxima de carril 2000kg.

## Baja resistencia

Menor resistencia al comenzar.

# Ventajas del producto

Sistema de grúa ligera de aluminio simple, seguro, confiable y eficiente.

## Ventajas del sistema de grúa ligera de aluminio

1. Menor peso, capacidad de carga, en línea con el nuevo estándar de ergonomía.
2. El sistema de seguimiento funciona sin problemas con un coeficiente de deslizamiento tan bajo como 0.3%.
3. Carga nominal: una variedad de formas para cumplir con diferentes requisitos de carga.
4. Protección múltiple, más segura, factor de seguridad de la estructura de suspensión más de 5 veces.
5. Todos los productos están equipados con un dispositivo de protección secundario.
6. Opcional: unidad de suministro de aire (tráquea de resorte, cable de remolque de ingeniería), cable plano, línea corredizo, unidad de marcha eléctrica neumática.

## Las ventajas de los perfiles de aluminio

1. Ergonómico.
2. Anti-corrosión.
3. Exacto.
4. Económico.
5. Reduzca el peso de la estructura de soporte.
6. Riel ligero significa que los usuarios pueden manejar fácilmente una carga pesada y tediosa.
7. Diseño más humano y mejor productividad.
8. Asegure la precisión por una fabricación de alta calidad y movimientos suaves.

# Components

## Tapa final

Las ranuras están atornilladas, por lo que es más fácil de instalar y quitar.

## Carril perfil

Se puede quitar y alargar fácilmente, ahorrando tiempo y costos de mantenimiento.

La superficie del carril perfil se oxida por anodización, durabilidad y evita la corrosión y el impacto del entorno circundante.

El diseño industrial más avanzado, mayor vida útil.

## Nylon para dar vueltas

Rueda de nylon de alta calidad de larga duración, ligera, silenciosa y suave. El empuje requerido para caminar es pequeño, en condiciones difíciles se han sometido a pruebas a largo plazo y pruebas rigurosas.

## Punto de elevación clásica

Los puntos de suspensión largos se articulan con perchas roscadas, ajustables al milímetro más cercano para la conexión a una amplia variedad de superestructuras.

## Carro clásico

Equipo de elevación adicional, como polipastos de cadena de frecuencia o polipasto de equilibrio eléctrico

## Carro ERGO

El rodillo anti-presión puede ajustarse a través de las juntas excéntricas de la tubería. La carga rígida y el equipo de manejo ergonómico como grúas de grúa están disponibles. Incluso en la alta velocidad, sino también para lograr un posicionamiento preciso.

## Carro

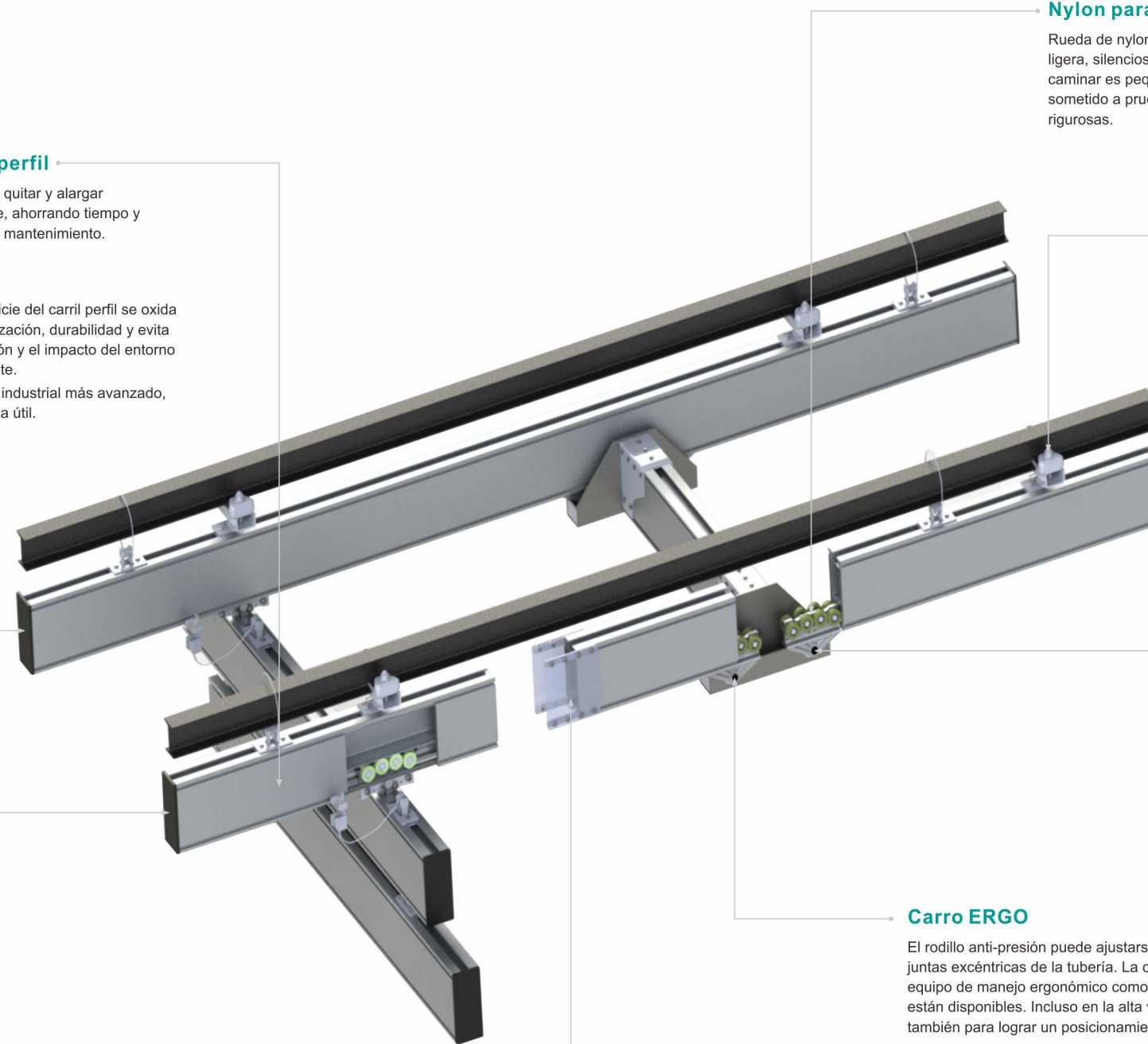
El carro funcione sin problemas durante todo el ciclo de vida, y para garantizar una mínima resistencia a la rodadura. cojinetes antifricción lubricados de por vida. Los rodillos de guía lateral estándar aseguran una marcha suave. Peso ligero, diseño compacto.

## Línea corredizo incorporado

Puede usarse como AL18 y AXL22 dos tipos de emparejamiento de rieles. Mejora de las dimensiones del espacio libre, simplicidad de diseño y menor riesgo de accidentes y colisiones. Disposición de fuente de alimentación segura y confiable, sin partes de fuente de alimentación adicionales: también se aplican a dos grúas en los mismos rieles.

## Conjunto de conector de carril

La simple conexión de perno facilita la instalación.



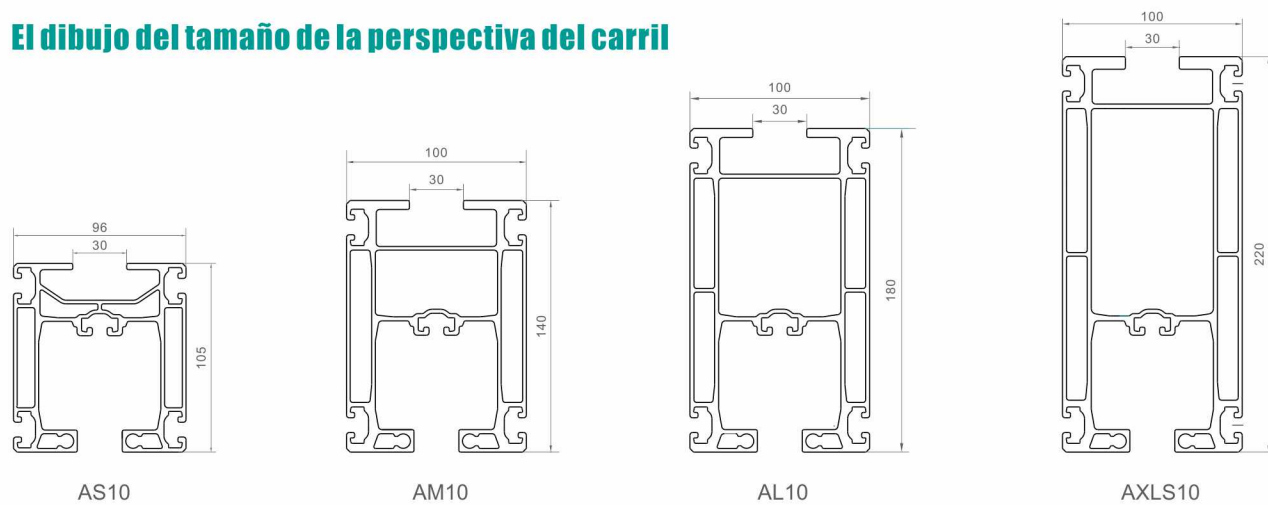


# Tipo de producto

## Especificaciones técnicas de rieles

Nombre del producto	Ítem	Parámetros técnicos									
		Altura (h) mm	Ancho (W) mm	Capacidad nominal kg	Peso propio kg/m	Materiales	Distancia de inercia ly cm4	Distancia de inercia lz cm4	Módulo de anti-flexión Wy cm3	Módulo de anti-flexión Wz cm3	Especificación estándar m
014014	AS10	105	96	250	5.5	Aluminio de alta resistencia 6063-T6	235	214	42	44	6/7.5/9
014022	AM14	140	100	500	7.2		605	335	85	67	6/7.5/9
014045	A-XXL						2141	511	3423	609	6/7.5/9
014030	AL18	180	100	750	8.8		1211	437	133	86	6/7.5/9
014037	AXL22	220	100	1200	10.2		2200	523	197	104	6/7.5/9

## El dibujo del tamaño de la perspectiva del carril

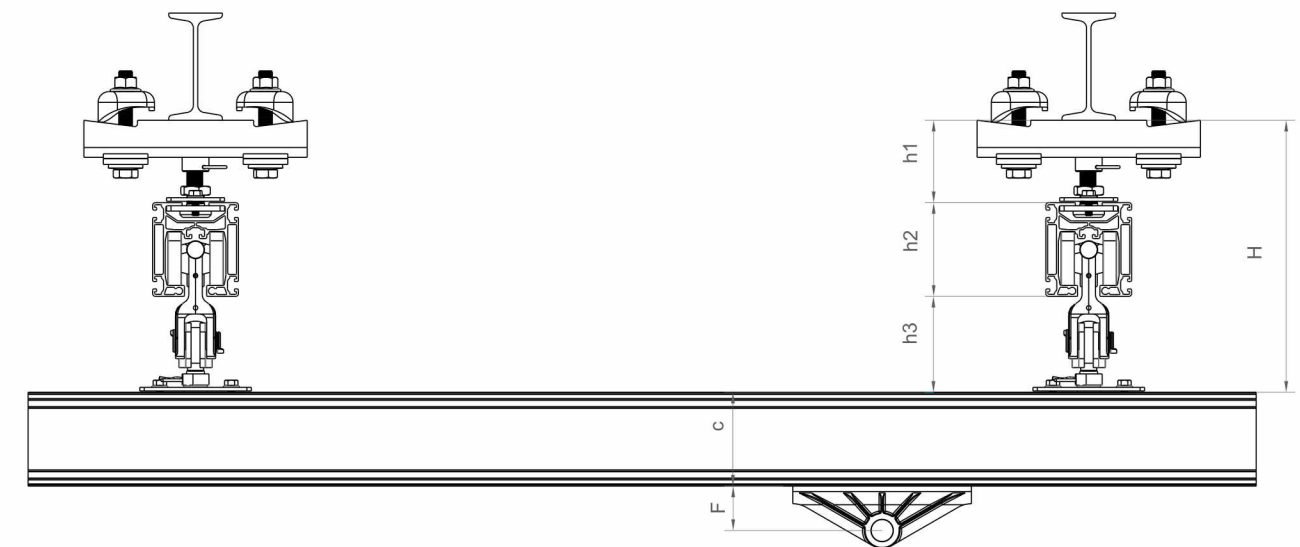


## Perfil del carril que cuelga el espaciado de las piezas

Nombre del producto	Especificación de carril de aluminio	Capacidad de carga							
		80	125	250	500	750	1200	2000	
014014	AS10	Perfil de carril colgando piezas espaciado (m)	3m	2.7m	2.4m				
014022	AM14		6.1m	5.1m	3.8m	2.7m	2.3m		
014030	AL18		8m	6.9m	5.5m	3.9m	3.2m	2.2m	1.8m
014037	AXL22		10m	9m	7m	5.2m	4.3m	3m	2.4m

## La configuración de carril

- La carriles monorraíl se puede conectar a las diversas estaciones.
- La puente grúa monorraíl/birraíl se pueden usar para necesidades de transporte local o complejos sistemas de manejo tales como líneas de producción automotriz.
- El equipo de manejo rígido se puede conectar a grúas de dos vías o de doble vigas.
- Los dispositivos telescópicos aprovechan al máximo lo que actualmente es inaccesible, por ejemplo, mediante la línea de montaje.
- Los perfiles carriles de aluminio pueden ser la combinación perfecta de perfiles de riel KBK ----- también se pueden instalar después.



## Hoja de referencia de instalación de grúa de suspensión estándar monorraíl

Código de producto	Especificación de carril	h1 min /h1max(mm)	h2(mm)	h3(mm)	H min(mm)	H max(mm)	F	C
014014	AS10	92-112	105	84	281	301	20	105
014022	AM14	92-112	140	84	316	336	19.5	140
014030	AL18	92-112	180	84	356	376	19.5	180
014037	AXL22	92-112	220	84	396	416	19.5	220

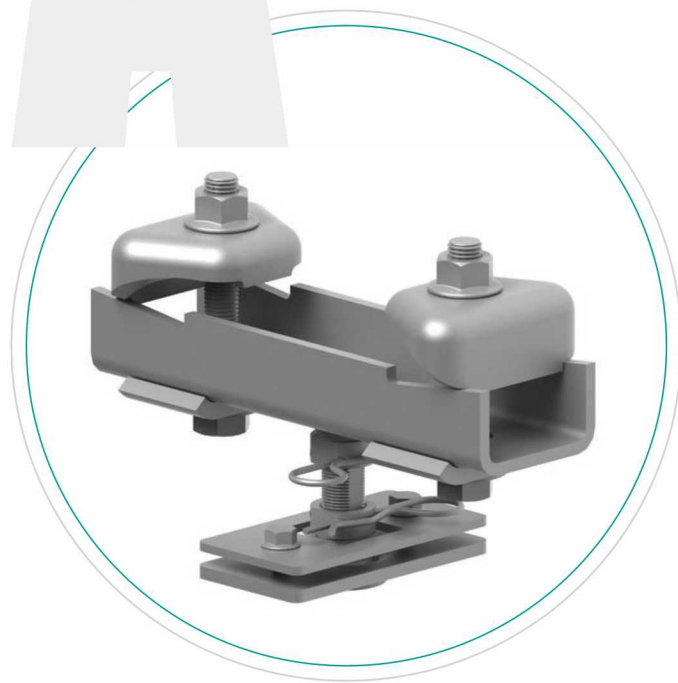


# Componentes serializados de carril

A

## Piezas colgantes flexibles

La conexión entre las placas parciales y la brida menor uso de la estructura de tipo balón el conjunto interior placa de cobre. La estructura es flexible y lleva principalmente la fuerza de dirección hacia abajo.



### Datos técnicos

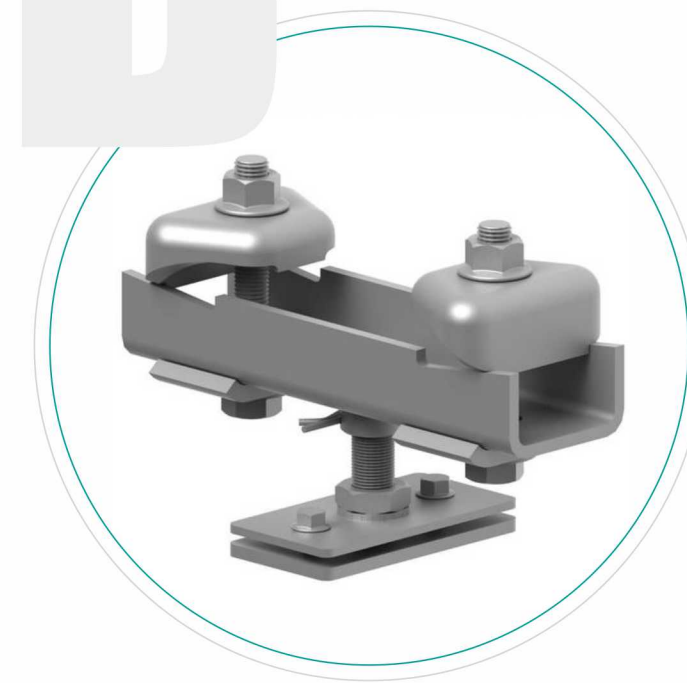
Código de producto	Parámetros técnicos						
	Ítem	Capacidad kg	Ajuste de ancho mm	Ajuste de altura mm	Peso propio kg	Ángulo de inclinación máximo	Modelo de carril aplicable
014056	Punto de elevación flexible 50-150	2000	50-150	90-130	4	10°	AS10-AXL22
014057	Punto de elevación flexible 150-250	2000	150-250	90-130	4.5	10°	
014058	Punto de elevación flexible 250-310	2000	250-310	90-130	5	10°	

Nota: Las piezas colgantes no estándar necesitan consultar nuestros ingenieros técnicos

B

## Piezas colgantes rígidas

El posicionamiento preciso del manipulador, unidad de elevación o una viga telescópica necesitan fuerza hacia arriba, adoptar una instalación colgante rígido altamente ajustable. De acuerdo con el rango de ajuste de altura, compense la diferencia de altura de la estructura de acero.



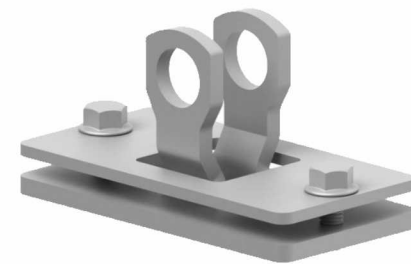
### Datos técnicos

Código de producto	Parámetros técnicos					
	Ítem	Capacidad kg	Ajuste de ancho mm	Ajuste de altura mm	peso propio kg	Modelo de carril aplicable
014059	Punto de elevación colgado 50-150	2000	50-150	20	3.8	AS10-AXL22
014060	Punto de elevación colgado 150-250	2000	150-250	20	4.3	
014061	Punto de elevación colgado 250-310	2000	250-310	20	4.8	

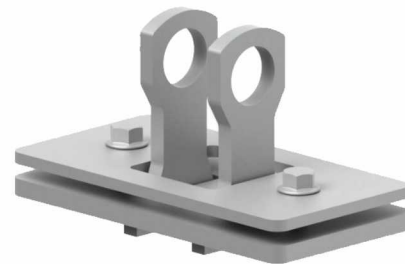
# Suspensión De Viga Cruzada

La viga transversal está conectado al carril longitudinal por una percha viga transversal. A través del uso de la carretilla de riel de aleación de aluminio de forma cooperativa, la integración precisa garantiza que el sistema pueda ser silencioso, estable y la carga máxima alcance los 600 kg. La percha de la viga transversal se divide en una percha de 0° y una percha de 90°, que satisface la diferente disposición del carril.

Código de productos	Nombre	Peso propio /kg
014079	Suspensión de viga cruzada 0° estado	0.6
014080	Suspensión de viga cruzada 90° estado	0.6



0° estado



90° estado

## Protección secundaria

De acuerdo con las características de conexión carril, la compañía tiene tres dispositivos de seguridad estándar disponibles para la compra:

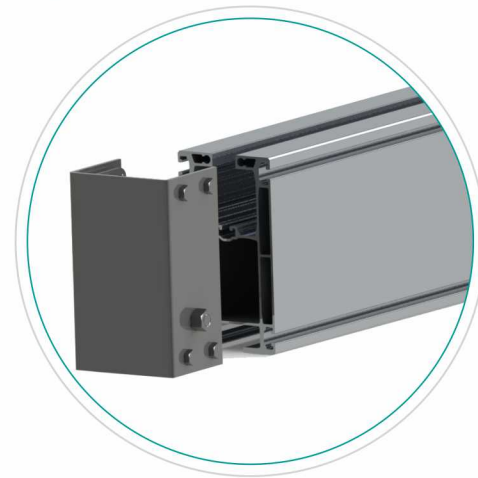
1. Dispositivo de protección de carril (La conexión entre el carril longitudinal y la estructura de acero superior)
2. Dispositivo de protección de viga (La conexión entre el raíl longitudinal y el travesaño)
3. Dispositivo de protección de carga (evitar el deslastre de carga del eje de la polea)

Código de productos	Nombre	Peso propio /kg	Mapa de croquis	
014099	Protección de carril	1		
014100	Protección cruzada	1.5		
014101	Protección de la polea	1		

# Cubierta De Extremo De Carril

Toda la cubierta del extremo adopta una estructura metálica o plástica, evita que la cubierta del extremo se caiga, en caso de que el polvo entre en el carril.

Código de producto	Nombre	Tamaño	Peso propio( Metal) kg/m
014069	AS10cubierta	105*96*3	0.5
014070	AM14cubierta	140*100*3	0.65
014071	AL18cubierta	180*100*3	0.85
014072	AXL22cubierta	220*100*3	1.03



# Componente De Conector De Carril

Componente de conexión de carril se divide en: cuatro especies, fijados en una ranura en el lado de la pista, por lo que la longitud del carril va a ser infinitamente más largo.

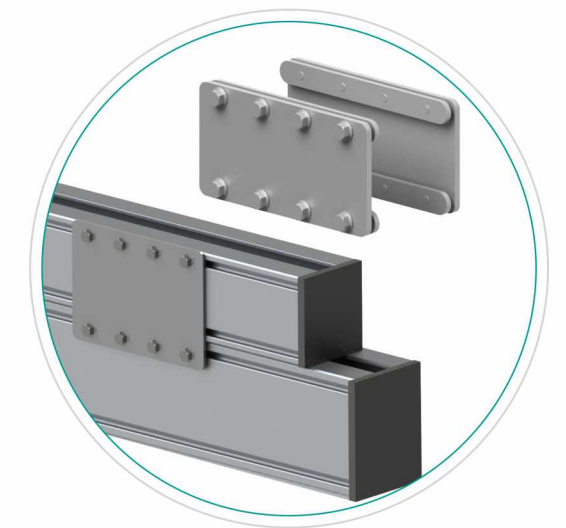
La estructura es liviana, fácil de instalar y perfecta para realizar la conexión perfecta del carril.

Código de productos	Nombre	Peso propio kg/m
014075	AS10/Componente de conector de carril	2.15
014076	AM14/Componente de conector de carril	2.6
014077	AL18/Componente de conector de carril	3.1
014078	AXL22/Componente de conector de carril	3.65



# La viga Principal Fortalece Los Componentes De Conexión.

Código de productos	Nombre	Peso propio kg/m
014075	AS10/Montaje de refuerzo de riel	2.15
014076	AM14/Montaje de refuerzo de riel	2.6
014077	AL18/Montaje de refuerzo de riel	3.1
014078	AXL22/Montaje de refuerzo de riel	3.65





# Componentes Serializados De Carro

**A**

## Carril / Polea del polipasto

### Material

Fundición a presión de aluminio, cada uno con un peso de 1,25 kg, la carga máxima de 600 kg.

### Bajo silencio

Rueda de nailon resistente al desgaste de alta resistencia, ligera, deslizante suave.

### Dispositivo anti-rueda

Único dispositivo anti-rodillo, se puede llevar en ambas direcciones al mismo tiempo, una buena capacidad anti-excéntrica para garantizar que el dispositivo de elevación de posicionamiento preciso. El proceso de ejecución es más estable, operación más flexible, alto factor de seguridad.

### Dispositivo de almacenamiento intermedio

Configuración de paragolpes de goma en ambos extremos del carro, para prolongar la vida útil del carril y del carro.



Polea de carril



Polea del polipasto

**B**

## Polea en tándem

Se pueden elevar hasta 1200 kg de carga mediante la conexión de dos bloques de aleación de aluminio en serie.



## Tabla de parámetros técnicos de la polea de cadena / Polea

Nombre	Código de producto	Carga máxima kg	Peso kg	El material principal
014064	Polea de carril de aluminio	600	1.25	Aleación de aluminio
014062	Polea de aluminio	600	1.6	Aleación de aluminio

## Tabla de parámetros técnicos de la polea de cadena / polea

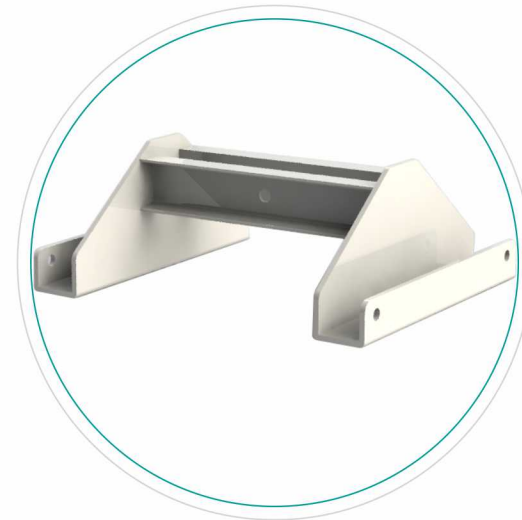
Nombre	Código de producto	Carga máxima kg	Peso kg	El material principal
014065	Carro de carril de aluminio	1200	3.5	Aleación de aluminio
014066	Carro del polipasto de aluminio	1200	4.2	Aleación de aluminio

# Estantes Móviles De grúa Birrail

La función del bastidor de doble viga es suspender el polipasto de cadena con dos carriles longitudinales o dos vigas.

Carro de doble viga en sí mismo colgando el carro y la conexión de carril asociado.

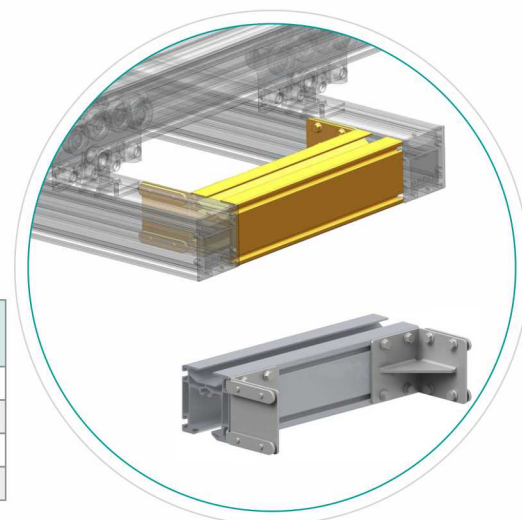
Nombre	Código de producto	Calibrador del carro mm	Peso kg
014068	Marco de doble viga	500-1500	36.8



# Almohadilla De Doble Viga

Código de producto	Nombre	Calibrador del carro mm	Peso kg/m
014086	Almohadilla de doble vigaAS10	300-2000	5.6
014087	Almohadilla de doble vigaAM14	300-2000	7.4
014088	Almohadilla de doble viga AL18	300-2000	9
014089	Almohadilla de doble vigaAXL22	300-2000	10.04

Si elige la almohadilla de doble viga, informe la longitud de la almohadilla

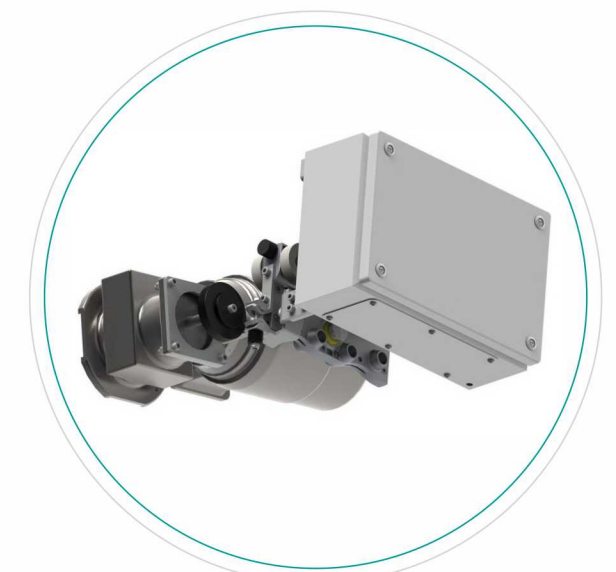


# Carro eléctrico

Carro de accionamiento eléctrico de acuerdo con el peso real necesario para lograr la marcha eléctrica de la grúa. Utiliza el dispositivo eléctrico para caminar, el motor, la caja de cambios y el diseño integrado de la rueda de fricción. El arranque y el frenado, la desaceleración y la aceleración son suaves, uniformes y estables.

Se recomienda ABF cuando la capacidad de elevación es superior a 500 kg y la luz de la luz principal es superior a 6 m. Puede mejorar en gran medida la eficiencia de la entrega, la operación de entrega es más segura y más confiable. El diseño optimizado permite que el ABF del dispositivo para caminar se instale directamente en la viga pequeña de la grúa de doble viga. El ahorro de espacio no afecta el rango de marcha del gancho, por lo que no se pierde el rango de servicio plano efectivo de la grúa.

Código de producto	014124
Nombre	Carro eléctrico
Velocidad de operación m / min	20/5
Fuente de alimentación	3 phase 380V50Hz



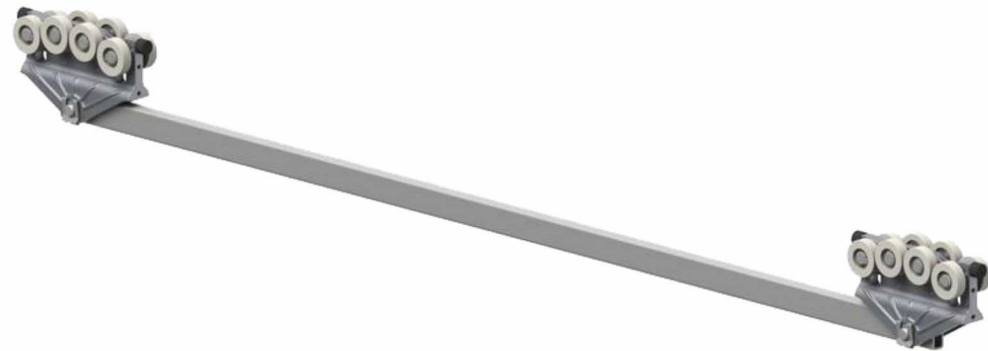


# Extremo de parada

Código de producto	Nombre	Peso kg/m	Sketch map	
014082	Pestillo de protección secundaria A105-A220	0.1		
014183	Parada ajustable	0.19		
014184	parada final amortiguada			

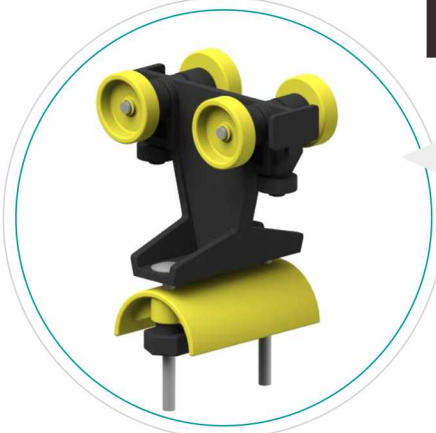
# Parada De Movimiento Medio

Si se instalan dos o más vigas en el sistema de carril, entonces nuestra parada intermedia estándar es su elección. Proporcionamos la longitud de tope del medio de 300-2000 mm. Tamaños no estándar también están disponibles si es necesario.




Código de producto	Nombre	Distancia ajustable
014102	Distancia de parada intermedia ajustable	300-2000mm

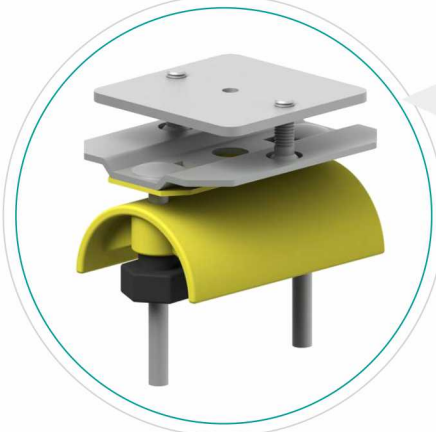
# Sistema De Suministro De Energía




**Polea de cable plano**  
Código de producto:014103



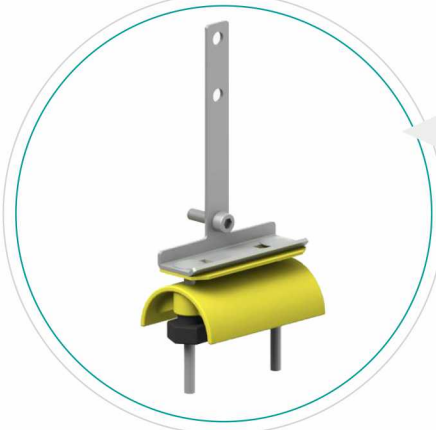
**Polea de cable redonda**  
( $\phi$  26-36mm)  
Código de producto:014106



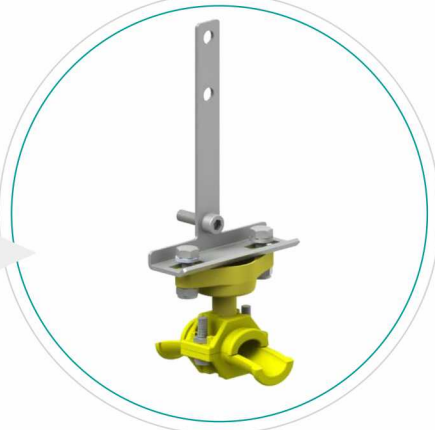
**Retenedor de extremo de cable plano**  
Código de producto:014107



**Retenedor de extremo de cable redondo**  
( $\phi$  26-36mm)  
Código de producto:014110



**Palanca de cable plano**  
Código de producto:014111

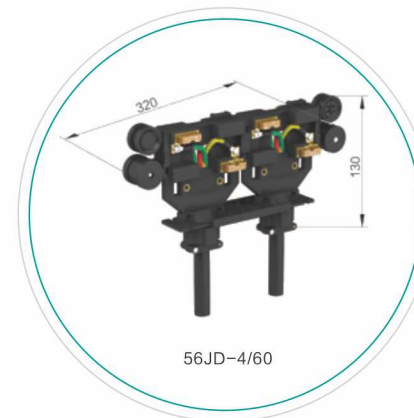
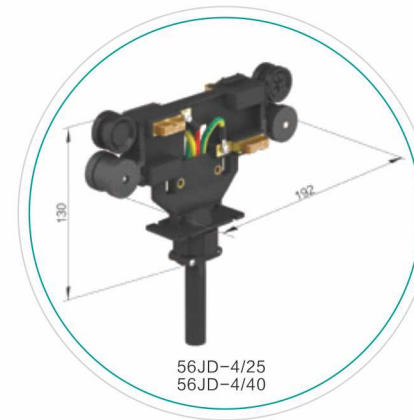


**Palanca de cable redonda**  
( $\phi$  26-36mm)  
Código de producto:014114



# Barra Eléctrica

Código de producto	Nombre
014137	Barra eléctrica16A
014138	Barra eléctrica25A
014139	Cubierta del conector
014140	Deslizamiento carpetas colgantes
014141	Carpetas colgantes fijos
014142	cubierta
014143	extremo de suministro eléctrico
014144	Fuente de alimentación central
014145	Colector



El colector 25A adecuado para barra eléctrica 35A-50A.  
El colector 40A adecuado para barra eléctrica 65A-120A.  
Los tractores 56BC / 53 y 56 BC / 55 pueden equiparse.

#### Cable de conexión

25A, 2.5mm<sup>2</sup>/corex4  
40A, 4.0mm<sup>2</sup>/core x3+2.5mm<sup>2</sup>/core x1  
0.8 m de largo, puede proporcionar un cable más largo.

Tipo	Peso kg	Polos	Potencia nominal	Código de producto
56JD-4/25	0.65	4	25A	563125
56JD-4/40	0.70	4	40A	563140

El colector 60A adecuado para barra eléctrica 120A-170A.  
Los tractores 56BC / 53 y 56 BC / 55 pueden equiparse.

#### Cable de conexión

60A, 4.0mm<sup>2</sup>/core x6 +2. 5mm<sup>2</sup>/ core x2  
0.8 m de largo, puede proporcionar un cable más largo.

**Puede ser más de tres o tres en paralelo, pero sólo para segmentos de línea.**

Tipo	Peso kg	Polos	Potencia nominal	Código de producto
56JD-4/60	1.35	4	60A	563160

El colector 80A adecuado para barra eléctrica 140A-240A.  
Puede equiparse 56BC / 53.

#### Cable de conexión

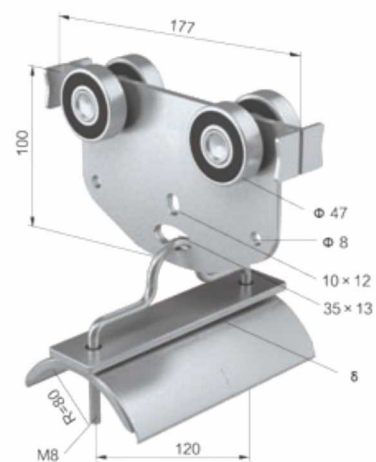
80A.(6.0mm-x2/core)x3+302  
1 m de largo, puede proporcionar un cable más largo.

Tipo	Peso kg	Polos	Potencia nominal	Código de producto
56JD-4/25	0.65	4	25A	563125
56JD-4/40	0.70	4	40A	563140

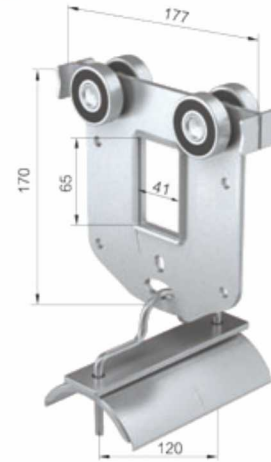
# Sistema De Alimentación Pista Tipo C



Carro Medio(c63)  
C63MC



Carro de remolque(c63)  
C63SC



Tipo	C63MC	C63SC
Ruedas	Adopte el cojinete esférico, con el proceso endurecido y galvanizado. Rango de temperatura:-30° ~+125° Velocidad de desplazamiento:160m/min	
Material	Panel: acero galvanizado Acero galvanizado: acero galvanizado Resto de partes: acero galvanizado Resistencia a la temperatura:-30° ~+100°	
Carga cable Max.	≤ 65KG	≤ 65KG
Dimensión de cable (mm)	max, 120Wx40δ	max, 120Wx40δ
Peso (kg)	1.95	2.30
Código de producto	751201	751101

# Carro Final (C63)

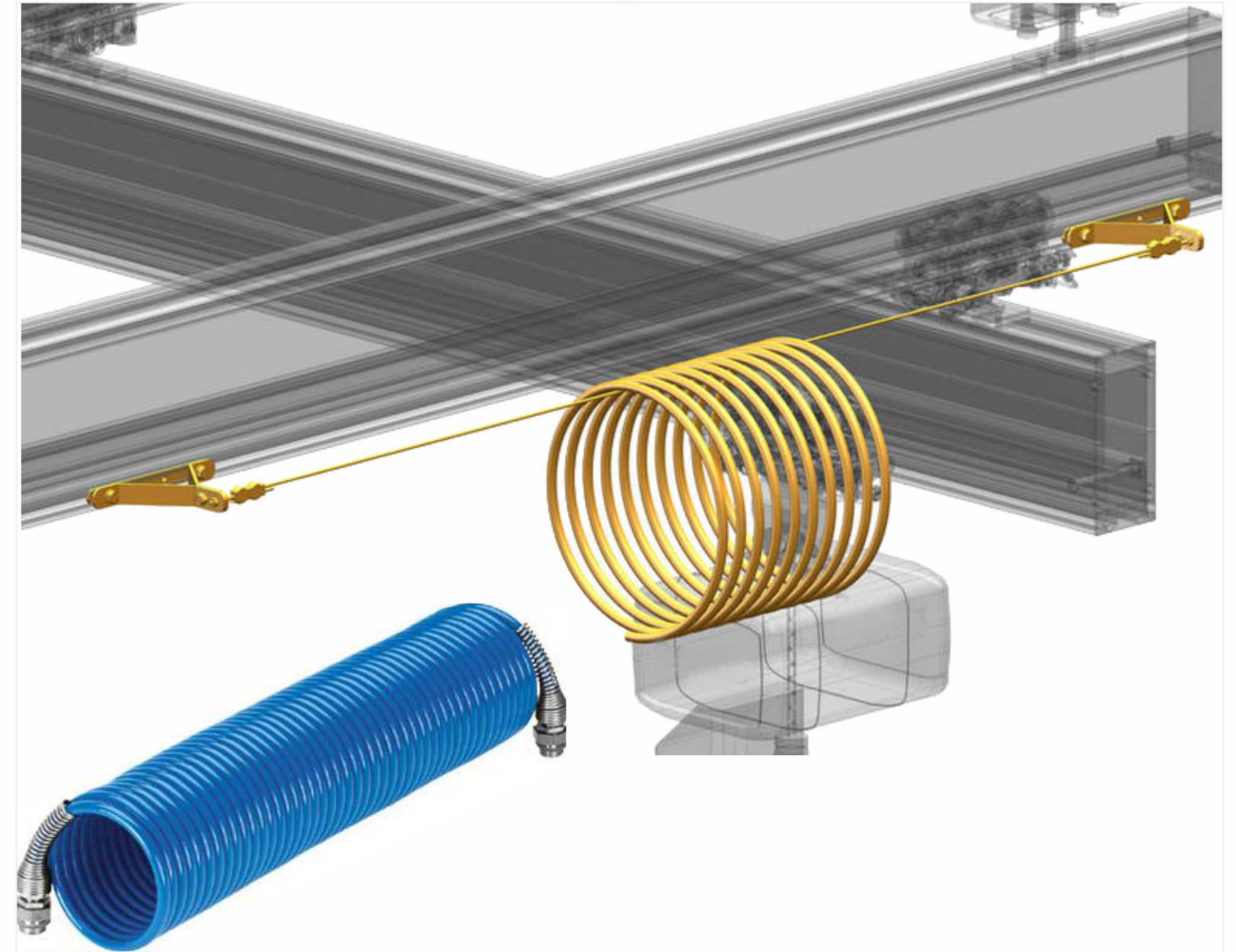


Tipo	C63EC
Material	Acero galvanizado
Carga cable Max.	≤ 65KG
Dimensión de cable (mm)	max, 120Wx40 δ
Peso (kg)	1.15
Código de producto	751301

Código de producto	Nombre
014128	C30-4m Carril
014129	Soportes de seguimiento de tipo C AS10
014130	Soportes de seguimiento de tipo C AM14
014131	Soportes de seguimiento de tipo C AL18
014132	Soportes de seguimiento de tipo C AXL22
014133	Cubierta de tipo C
014134	Respaldo de Tipo C
014135	Carretilla de cable de pista tipo C
014136	Abrazadera del cable pista tipo C
014137	Carro de remolque de pista tipo C

# Sistema De Alimentación De Aire

/Soportes de alambre de energía



Código de producto	Nombre
014126	Soportes de alambre de energía
014127	Diámetro del cable:4mm
014146	Cable de energía (por favor, informe la longitud del recorrido transversal)



# SERVICE

Nuestras soluciones de servicio están especialmente hechas en base a diferentes requisitos de clientes individuales. Cumplir con sus estándares podría eliminar cualquiera de sus preocupaciones. Incluso:

- Soluciones personalizadas
- Equipo de grúa confiable, eficiente y seguro
- Embalaje de alta calidad
- Instalación y montaje y prueba corriendo
- Entrenamiento profesional
- Muchas piezas de repuesto
- Mantenimiento
- Análisis y sugerencias
- Software de diseño inteligente de grúa
- El experimentado equipo de ingenieros

El paquete de servicio de Clestrane es seguro y cuesta menos. El paquete de servicio de Clestrane también se aplica a grúas y polipastos producido por otros fabricantes.

# AL SERIES

## SISTEMA DE GRÚA LIGERA DE ALUMINIO



Clescrane conserva los derechos de cambio en el diseño y especificaciones del producto. en cualquier momento. Cuando compra y entrega, conforme a nuestros productos reales.

**CLESCRANE**

**Oficina:** sala 902, Edificio 6, NO.26 Dongqing la calle, Zhengzhou Henan P.R.China.

**Tel:** n0086-371-5532 8269 Ext.1002

**Email:** inquiry@clescrane.com

**Sitio web:** www.clescranes.es



# CLESCRANE

## crane systems

# SOMOS QUIENES

Insistir en el objetivo "impulsado por la tecnología, la calidad dominan el mercado",

Clescane fue establecida oficialmente como sistemas de manejo de materiales empresa de ingeniería. Nuestros servicios cubren una amplia gama de industrias, que incluye la industria de fabricación, industria de procesamiento, energía renovable, etc.

que se han comprometido a trabajar con el internacionalmente reconocido las compañías eléctricas para mejorar la cooperación en el campo de la grúa inteligente, mientras que nuestros ingenieros técnicos también proporcionan constantemente las diversas necesidades de diseño personalizado de los clientes, nuestro equipo de supervisión de grúas para garantizar la calidad de la grúa para ofrecer a los clientes de primera clase, nuestro profesional equipo de servicios técnicos de distancia cero a nuestros clientes, CLESCRANE siempre está a su lado para ayudar a usted mejora empresarial y el desarrollo sostenible.

La tecnología es la supervivencia de CLESCRANE, la calidad es la supervivencia de CLESCRANE, Dependiendo de nuestro propio equipo de supervisión y fortaleza tecnológica, Clescane cuenta con el subcontratista profesional que puede proporcionarnos piezas de grúas de buena calidad y controlar el costo total en el nivel competitivo. CLESCRANE intenta crear un innovador empresas de servicios de equipos de elevación de exportación, proporcionar a los clientes las mejores soluciones, ofrecer productos de alta calidad fabricados, en línea con los objetivos estratégicos de "Cliente en primer lugar", la filosofía de UNA CLESCRANE, y la filosofía de la empresa es No venderé el futuro para un beneficio a corto plazo, las personas de CLES prestan atención de todo corazón al cliente de todo el mundo, al seleccionar CLESCRANE también creen que le llevará a su desarrollo empresarial para aumentar la seguridad y eficiencia.

# AL Series

## Sistema de Grúa Ligera De Aluminio

El sistema de grúa ligera de la serie AL proporciona la solución adecuada para casi cualquier requisito, lo que le permite diseñar prácticamente cualquier grúa suspendida monorriel / grúa suspendida birriel o sistema de monorriel.





# AL Series

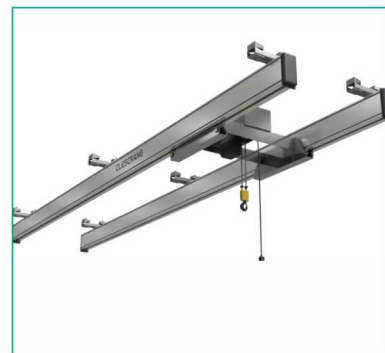
## Sistema De Grúa Ligera De Aluminio

01



AL-ASM Monorail

02



AL-ADM Bi-Rail

03



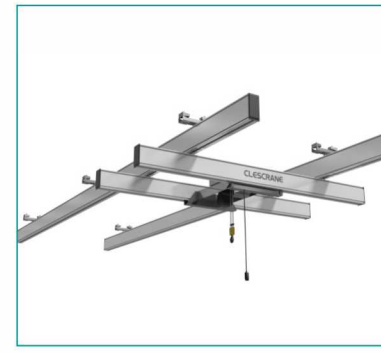
AL-ASX Monopunte  
Grúa Suspendida

04



AL-ASL Monopunte  
Grúa de Altura Reducida

05



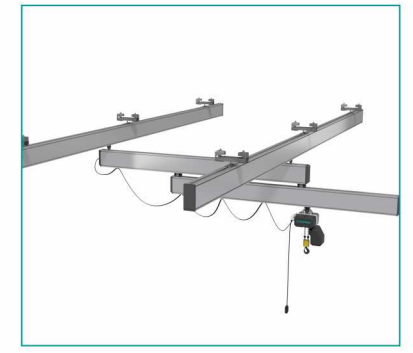
AL-ADX Bipunte  
Grúa Suspendida

06



AL-ADL Bipunte  
Grúa de Altura Reducida

07



AL-ASE Grúa con cantiléver  
y extensible

PS:

De acuerdo con la situación de la industria, utilice el tipo de raíl correspondiente, que puede coincidir con el producto de control del servo diferente. Pueden cumplir los requisitos de todo tipo piezas de trasplante, montaje, transporte, apilamiento, ajuste, etc. En este caso, pueden cumplir los diferentes requisitos del cliente.

# Características del producto

## Material

Aleación de aluminio anodizado de alta resistencia carril 6063-T6 aleación de aluminio, la superficie anodizada.

## Peso ligero

Peso propio de carril más ligero, el menor peso de carril de producto 2.7 kg / m.

## Capacidad de carga

La carga máxima de carril 2000kg.

## Baja resistencia

Menor resistencia al comenzar.

# Ventajas del producto

Sistema de grúa ligera de aluminio simple, seguro, confiable y eficiente.

## Ventajas del sistema de grúa ligera de aluminio

1. Menor peso, capacidad de carga, en línea con el nuevo estándar de ergonomía.
2. El sistema de seguimiento funciona sin problemas con un coeficiente de deslizamiento tan bajo como 0.3%.
3. Carga nominal: una variedad de formas para cumplir con diferentes requisitos de carga.
4. Protección múltiple, más segura, factor de seguridad de la estructura de suspensión más de 5 veces.
5. Todos los productos están equipados con un dispositivo de protección secundario.
6. Opcional: unidad de suministro de aire (tráquea de resorte, cable de remolque de ingeniería), cable plano, línea corredizo, unidad de marcha eléctrica neumática.

## Las ventajas de los perfiles de aluminio

1. Ergonómico.
2. Anti-corrosión.
3. Exacto.
4. Económico.
5. Reduzca el peso de la estructura de soporte.
6. Riel ligero significa que los usuarios pueden manejar fácilmente una carga pesada y tediosa.
7. Diseño más humano y mejor productividad.
8. Asegure la precisión por una fabricación de alta calidad y movimientos suaves.



# Components

## Tapa final

Las ranuras están atornilladas, por lo que es más fácil de instalar y quitar.

## Carril perfil

Se puede quitar y alargar fácilmente, ahorrando tiempo y costos de mantenimiento.

La superficie del carril perfil se oxida por anodización, durabilidad y evita la corrosión y el impacto del entorno circundante.

El diseño industrial más avanzado, mayor vida útil.

## Nylon para dar vueltas

Rueda de nylon de alta calidad de larga duración, ligera, silenciosa y suave. El empuje requerido para caminar es pequeño, en condiciones difíciles se han sometido a pruebas a largo plazo y pruebas rigurosas.

## Punto de elevación clásica

Los puntos de suspensión largos se articulan con perchas roscadas, ajustables al milímetro más cercano para la conexión a una amplia variedad de superestructuras.

## Carro clásico

Equipo de elevación adicional, como polipastos de cadena de frecuencia o polipasto de equilibrio eléctrico

## Carro ERGO

El rodillo anti-presión puede ajustarse a través de las juntas excéntricas de la tubería. La carga rígida y el equipo de manejo ergonómico como grúas de grúa están disponibles. Incluso en la alta velocidad, sino también para lograr un posicionamiento preciso.

## Carro

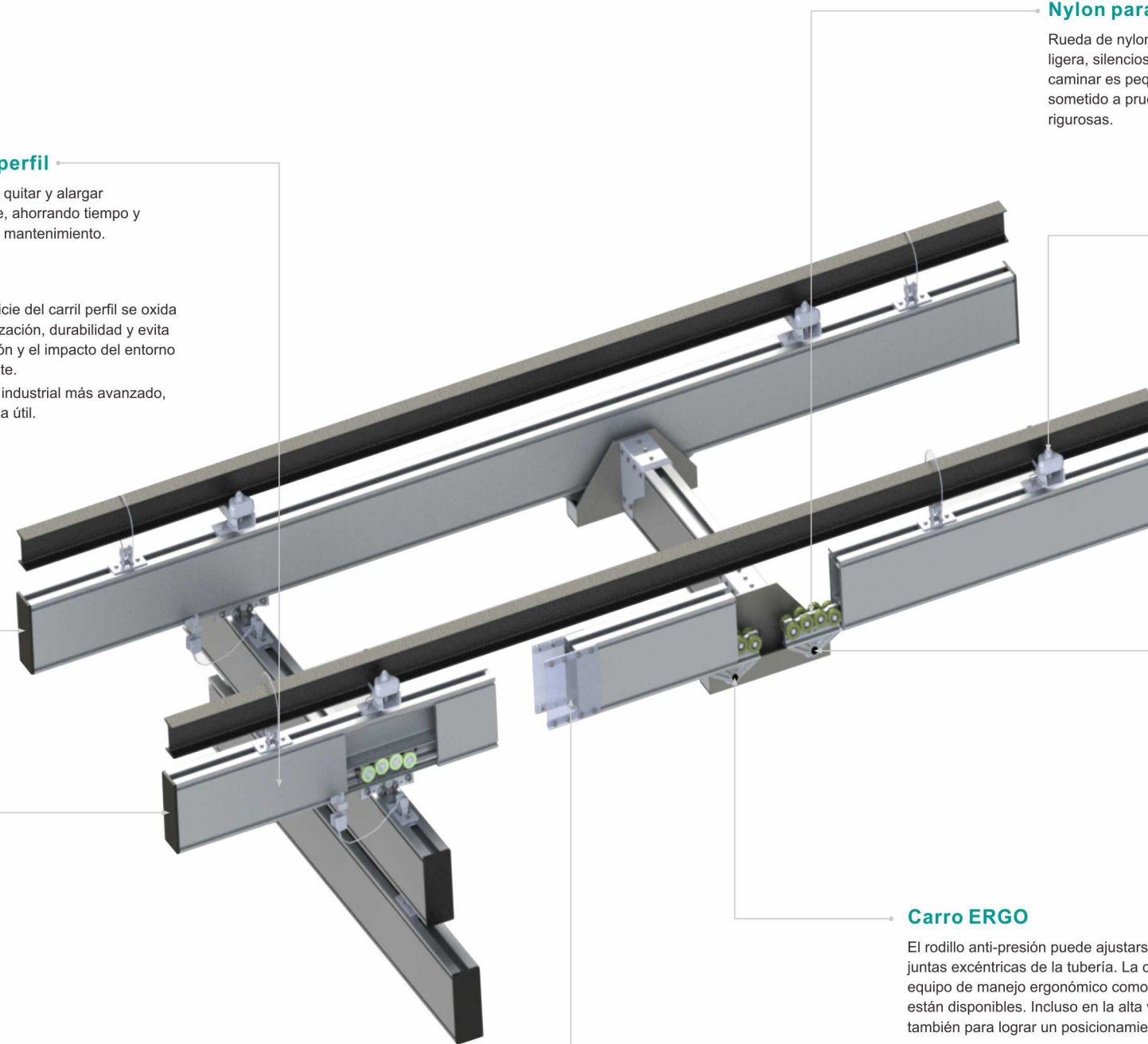
El carro funcione sin problemas durante todo el ciclo de vida, y para garantizar una mínima resistencia a la rodadura. cojinetes antifricción lubricados de por vida. Los rodillos de guía lateral estándar aseguran una marcha suave. Peso ligero, diseño compacto.

## Línea corredizo incorporado

Puede usarse como AL18 y AXL22 dos tipos de emparejamiento de rieles. Mejora de las dimensiones del espacio libre, simplicidad de diseño y menor riesgo de accidentes y colisiones. Disposición de fuente de alimentación segura y confiable, sin partes de fuente de alimentación adicionales: también se aplican a dos grúas en los mismos rieles.

## Conjunto de conector de carril

La simple conexión de perno facilita la instalación.

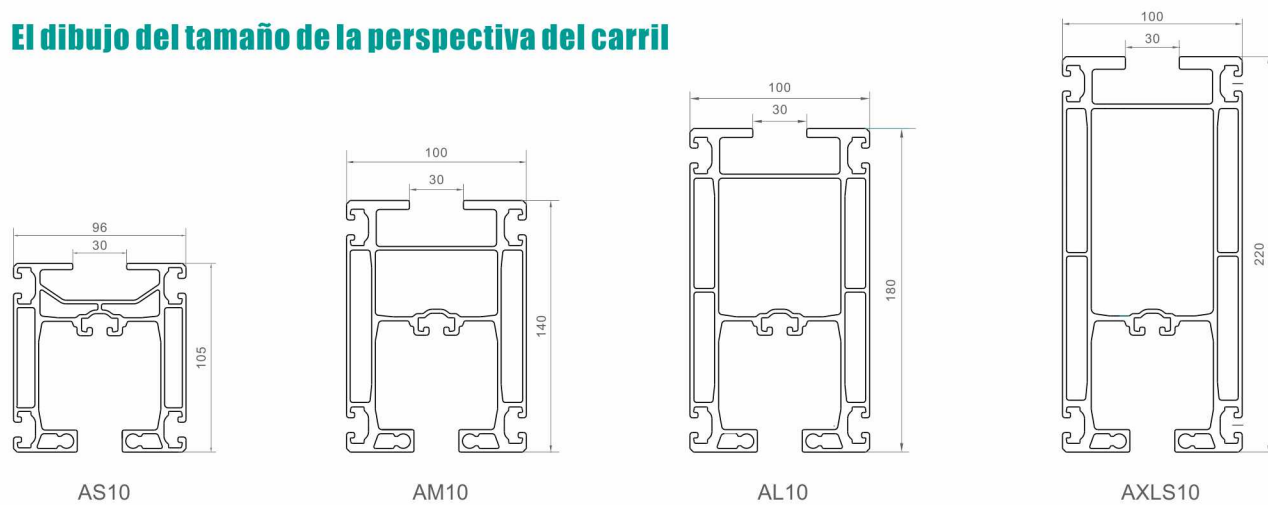


# Tipo de producto

## Especificaciones técnicas de rieles

Nombre del producto	Ítem	Parámetros técnicos									
		Altura (h) mm	Ancho (W) mm	Capacidad nominal kg	Peso propio kg/m	Materiales	Distancia de inercia ly cm4	Distancia de inercia lz cm4	Módulo de anti-flexión Wy cm3	Módulo de anti-flexión Wz cm3	Especificación estándar m
014014	AS10	105	96	250	5.5	Aluminio de alta resistencia 6063-T6	235	214	42	44	6/7.5/9
014022	AM14	140	100	500	7.2		605	335	85	67	6/7.5/9
014045	A-XXL						2141	511	3423	609	6/7.5/9
014030	AL18	180	100	750	8.8		1211	437	133	86	6/7.5/9
014037	AXL22	220	100	1200	10.2		2200	523	197	104	6/7.5/9

## El dibujo del tamaño de la perspectiva del carril

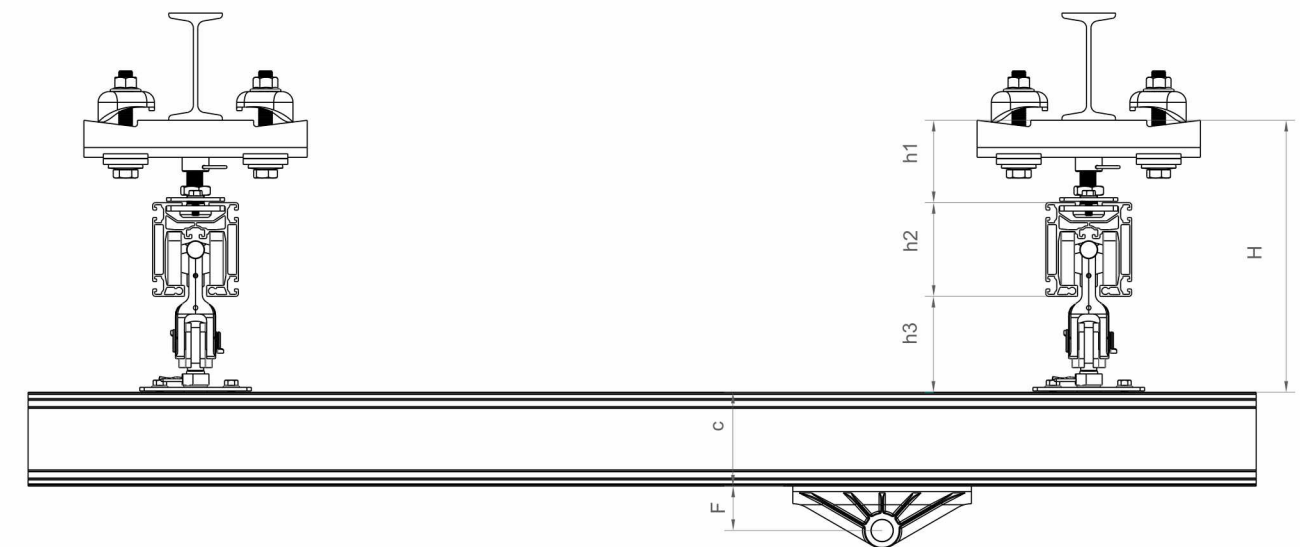


## Perfil del carril que cuelga el espaciado de las piezas

Nombre del producto	Especificación de carril de aluminio	Capacidad de carga							
		80	125	250	500	750	1200	2000	
014014	AS10	Perfil de carril colgando piezas espaciado (m)	3m	2.7m	2.4m				
014022	AM14		6.1m	5.1m	3.8m	2.7m	2.3m		
014030	AL18		8m	6.9m	5.5m	3.9m	3.2m	2.2m	1.8m
014037	AXL22		10m	9m	7m	5.2m	4.3m	3m	2.4m

## La configuración de carril

- La carriles monorraíl se puede conectar a las diversas estaciones.
- La puente grúa monorraíl/birraíl se pueden usar para necesidades de transporte local o complejos sistemas de manejo tales como líneas de producción automotriz.
- El equipo de manejo rígido se puede conectar a grúas de dos vías o de doble vigas.
- Los dispositivos telescópicos aprovechan al máximo lo que actualmente es inaccesible, por ejemplo, mediante la línea de montaje.
- Los perfiles carriles de aluminio pueden ser la combinación perfecta de perfiles de riel KBK ----- también se pueden instalar después.



## Hoja de referencia de instalación de grúa de suspensión estándar monorraíl

Código de producto	Especificación de carril	h1 min /h1max(mm)	h2(mm)	h3(mm)	H min(mm)	H max(mm)	F	C
014014	AS10	92-112	105	84	281	301	20	105
014022	AM14	92-112	140	84	316	336	19.5	140
014030	AL18	92-112	180	84	356	376	19.5	180
014037	AXL22	92-112	220	84	396	416	19.5	220

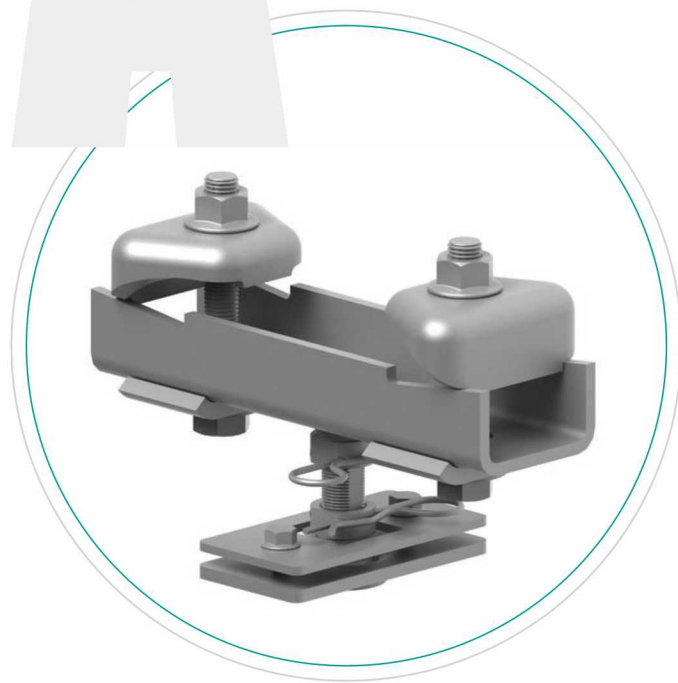


# Componentes serializados de carril

A

## Piezas colgantes flexibles

La conexión entre las placas parciales y la brida menor uso de la estructura de tipo balón el conjunto interior placa de cobre. La estructura es flexible y lleva principalmente la fuerza de dirección hacia abajo.



### Datos técnicos

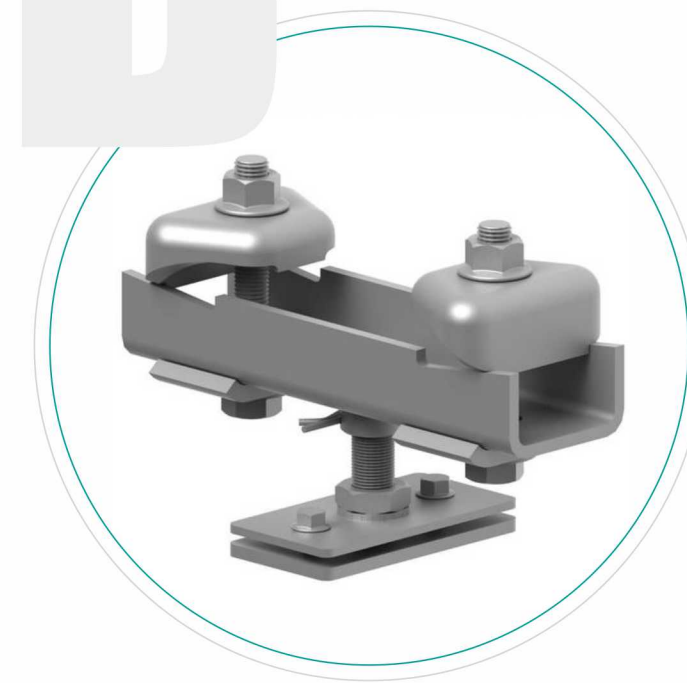
Código de producto	Parámetros técnicos						
	Ítem	Capacidad kg	Ajuste de ancho mm	Ajuste de altura mm	Peso propio kg	Ángulo de inclinación máximo	Modelo de carril aplicable
014056	Punto de elevación flexible 50-150	2000	50-150	90-130	4	10°	AS10-AXL22
014057	Punto de elevación flexible 150-250	2000	150-250	90-130	4.5	10°	
014058	Punto de elevación flexible 250-310	2000	250-310	90-130	5	10°	

Nota: Las piezas colgantes no estándar necesitan consultar nuestros ingenieros técnicos

B

## Piezas colgantes rígidas

El posicionamiento preciso del manipulador, unidad de elevación o una viga telescópica necesitan fuerza hacia arriba, adoptar una instalación colgante rígido altamente ajustable. De acuerdo con el rango de ajuste de altura, compense la diferencia de altura de la estructura de acero.



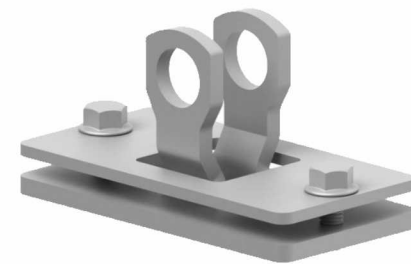
### Datos técnicos

Código de producto	Parámetros técnicos					
	Ítem	Capacidad kg	Ajuste de ancho mm	Ajuste de altura mm	peso propio kg	Modelo de carril aplicable
014059	Punto de elevación colgado 50-150	2000	50-150	20	3.8	AS10-AXL22
014060	Punto de elevación colgado 150-250	2000	150-250	20	4.3	
014061	Punto de elevación colgado 250-310	2000	250-310	20	4.8	

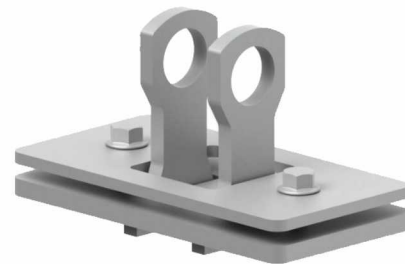
# Suspensión De Viga Cruzada

La viga transversal está conectado al carril longitudinal por una percha viga transversal. A través del uso de la carretilla de riel de aleación de aluminio de forma cooperativa, la integración precisa garantiza que el sistema pueda ser silencioso, estable y la carga máxima alcance los 600 kg. La percha de la viga transversal se divide en una percha de 0° y una percha de 90°, que satisface la diferente disposición del carril.

Código de productos	Nombre	Peso propio /kg
014079	Suspensión de viga cruzada 0° estado	0.6
014080	Suspensión de viga cruzada 90° estado	0.6



0° estado



90° estado

## Protección secundaria

De acuerdo con las características de conexión carril, la compañía tiene tres dispositivos de seguridad estándar disponibles para la compra:

1. Dispositivo de protección de carril (La conexión entre el carril longitudinal y la estructura de acero superior)
2. Dispositivo de protección de viga (La conexión entre el raíl longitudinal y el travesaño)
3. Dispositivo de protección de carga (evitar el deslastre de carga del eje de la polea)

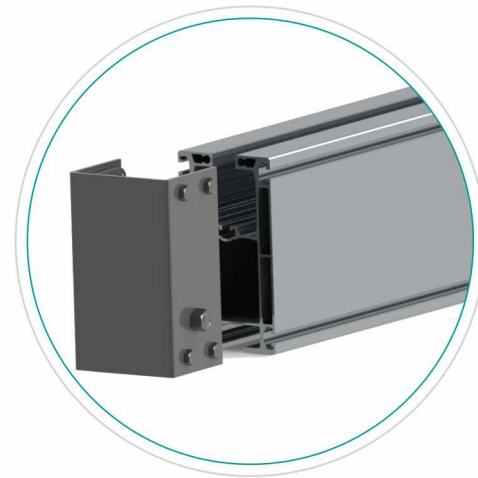
Código de productos	Nombre	Peso propio /kg	Mapa de croquis	
014099	Protección de carril	1		
014100	Protección cruzada	1.5		
014101	Protección de la polea	1		



# Cubierta De Extremo De Carril

Toda la cubierta del extremo adopta una estructura metálica o plástica, evita que la cubierta del extremo se caiga, en caso de que el polvo entre en el carril.

Código de producto	Nombre	Tamaño	Peso propio( Metal) kg/m
014069	AS10cubierta	105*96*3	0.5
014070	AM14cubierta	140*100*3	0.65
014071	AL18cubierta	180*100*3	0.85
014072	AXL22cubierta	220*100*3	1.03



# Componente De Conector De Carril

Componente de conexión de carril se divide en: cuatro especies, fijados en una ranura en el lado de la pista, por lo que la longitud del carril va a ser infinitamente más largo.

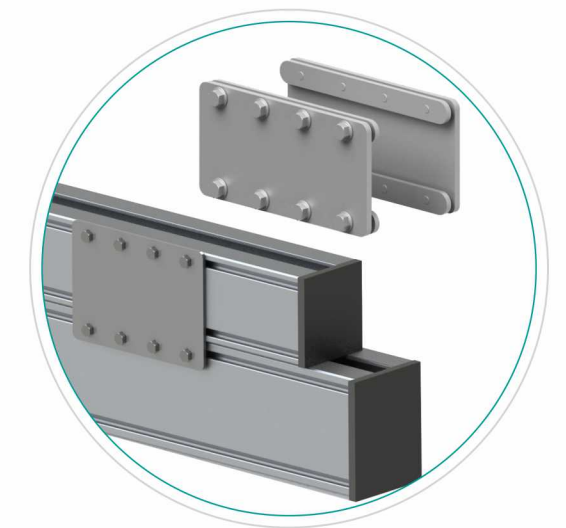
La estructura es liviana, fácil de instalar y perfecta para realizar la conexión perfecta del carril.

Código de productos	Nombre	Peso propio kg/m
014075	AS10/Componente de conector de carril	2.15
014076	AM14/Componente de conector de carril	2.6
014077	AL18/Componente de conector de carril	3.1
014078	AXL22/Componente de conector de carril	3.65



# La viga Principal Fortalece Los Componentes De Conexión.

Código de productos	Nombre	Peso propio kg/m
014075	AS10/Montaje de refuerzo de riel	2.15
014076	AM14/Montaje de refuerzo de riel	2.6
014077	AL18/Montaje de refuerzo de riel	3.1
014078	AXL22/Montaje de refuerzo de riel	3.65



# Componentes Serializados De Carro

**A**

## Carril / Polea del polipasto

### Material

Fundición a presión de aluminio, cada uno con un peso de 1,25 kg, la carga máxima de 600 kg.

### Bajo silencio

Rueda de nailon resistente al desgaste de alta resistencia, ligera, deslizante suave.

### Dispositivo anti-rueda

Único dispositivo anti-rodillo, se puede llevar en ambas direcciones al mismo tiempo, una buena capacidad anti-excéntrica para garantizar que el dispositivo de elevación de posicionamiento preciso. El proceso de ejecución es más estable, operación más flexible, alto factor de seguridad.

### Dispositivo de almacenamiento intermedio

Configuración de paragolpes de goma en ambos extremos del carro, para prolongar la vida útil del carril y del carro.



Polea de carril



Polea del polipasto

**B**

## Polea en tándem

Se pueden elevar hasta 1200 kg de carga mediante la conexión de dos bloques de aleación de aluminio en serie.



## Tabla de parámetros técnicos de la polea de cadena / Polea

Nombre	Código de producto	Carga máxima kg	Peso kg	El material principal
014064	Polea de carril de aluminio	600	1.25	Aleación de aluminio
014062	Polea de aluminio	600	1.6	Aleación de aluminio

## Tabla de parámetros técnicos de la polea de cadena / polea

Nombre	Código de producto	Carga máxima kg	Peso kg	El material principal
014065	Carro de carril de aluminio	1200	3.5	Aleación de aluminio
014066	Carro del polipasto de aluminio	1200	4.2	Aleación de aluminio

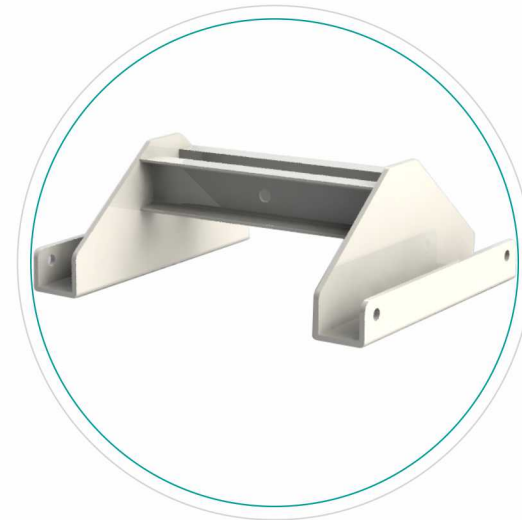


# Estantes Móviles De grúa Birrail

La función del bastidor de doble viga es suspender el polipasto de cadena con dos carriles longitudinales o dos vigas.

Carro de doble viga en sí mismo colgando el carro y la conexión de carril asociado.

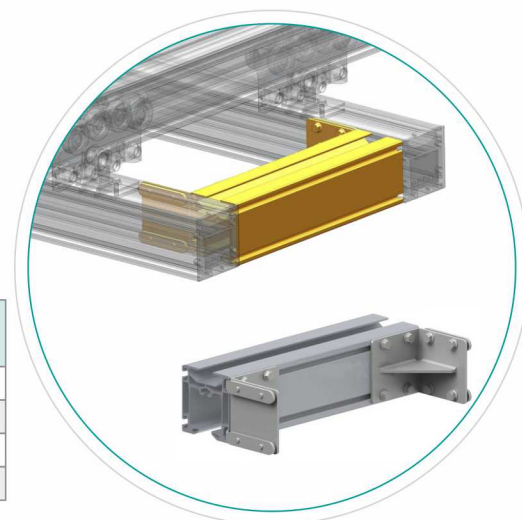
Nombre	Código de producto	Calibrador del carro mm	Peso kg
014068	Marco de doble viga	500-1500	36.8



# Almohadilla De Doble Viga

Código de producto	Nombre	Calibrador del carro mm	Peso kg/m
014086	Almohadilla de doble vigaAS10	300-2000	5.6
014087	Almohadilla de doble vigaAM14	300-2000	7.4
014088	Almohadilla de doble viga AL18	300-2000	9
014089	Almohadilla de doble vigaAXL22	300-2000	10.04

Si elige la almohadilla de doble viga, informe la longitud de la almohadilla

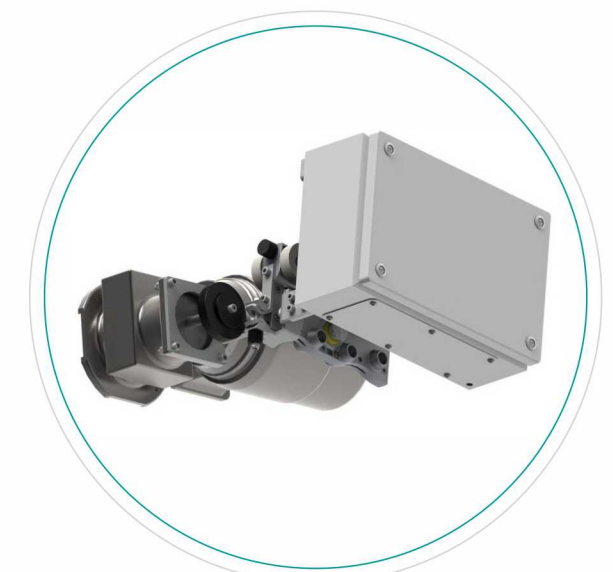


# Carro eléctrico

Carro de accionamiento eléctrico de acuerdo con el peso real necesario para lograr la marcha eléctrica de la grúa. Utiliza el dispositivo eléctrico para caminar, el motor, la caja de cambios y el diseño integrado de la rueda de fricción. El arranque y el frenado, la desaceleración y la aceleración son suaves, uniformes y estables.

Se recomienda ABF cuando la capacidad de elevación es superior a 500 kg y la luz de la luz principal es superior a 6 m. Puede mejorar en gran medida la eficiencia de la entrega, la operación de entrega es más segura y más confiable. El diseño optimizado permite que el ABF del dispositivo para caminar se instale directamente en la viga pequeña de la grúa de doble viga. El ahorro de espacio no afecta el rango de marcha del gancho, por lo que no se pierde el rango de servicio plano efectivo de la grúa.

Código de producto	014124
Nombre	Carro eléctrico
Velocidad de operación m / min	20/5
Fuente de alimentación	3 phase 380V50Hz

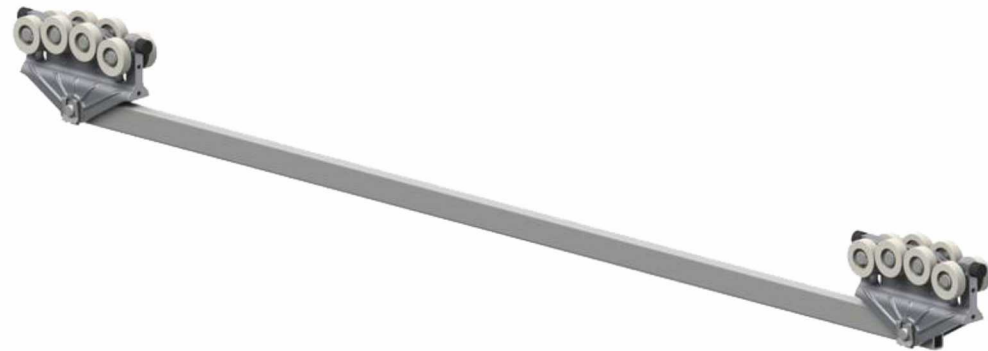


# Extremo de parada

Código de producto	Nombre	Peso kg/m	Sketch map	
014082	Pestillo de protección secundaria A105-A220	0.1		
014183	Parada ajustable	0.19		
014184	parada final amortiguada			

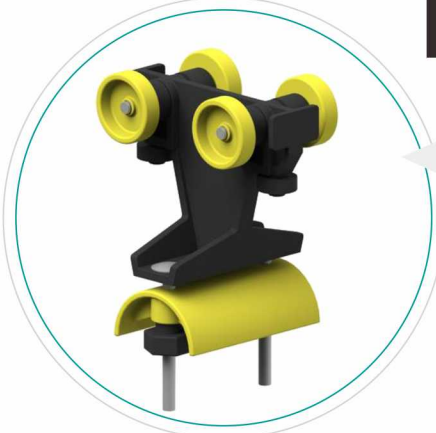
# Parada De Movimiento Medio

Si se instalan dos o más vigas en el sistema de carril, entonces nuestra parada intermedia estándar es su elección. Proporcionamos la longitud de tope del medio de 300-2000 mm. Tamaños no estándar también están disponibles si es necesario.




Código de producto	Nombre	Distancia ajustable
014102	Distancia de parada intermedia ajustable	300-2000mm

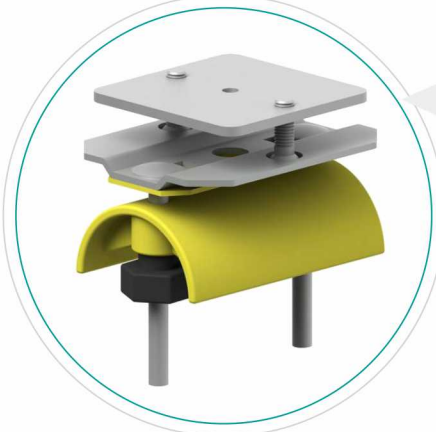
# Sistema De Suministro De Energía




**Polea de cable plano**  
Código de producto:014103



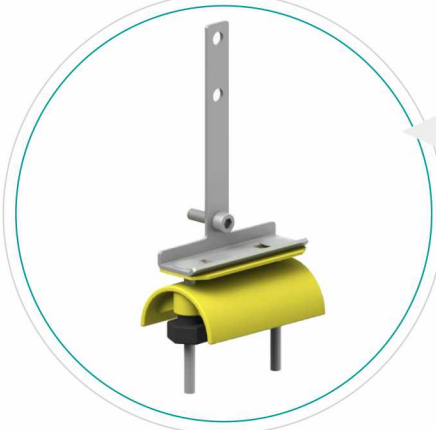
**Polea de cable redonda**  
( $\phi$  26-36mm)  
Código de producto:014106



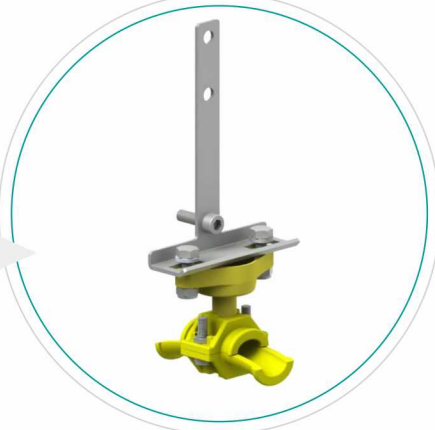
**Retenedor de extremo de cable plano**  
Código de producto:014107



**Retenedor de extremo de cable redondo**  
( $\phi$  26-36mm)  
Código de producto:014110



**Palanca de cable plano**  
Código de producto:014111

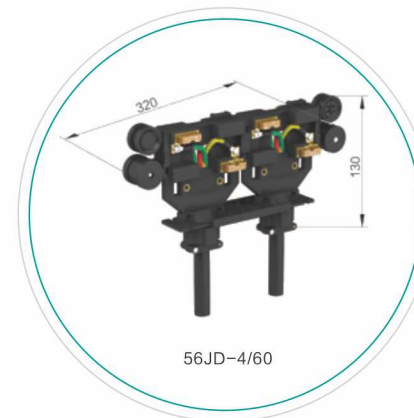
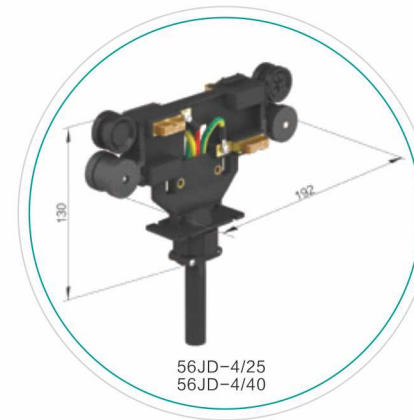


**Palanca de cable redonda**  
( $\phi$  26-36mm)  
Código de producto:014114



# Barra Eléctrica

Código de producto	Nombre
014137	Barra eléctrica16A
014138	Barra eléctrica25A
014139	Cubierta del conector
014140	Deslizamiento carpetas colgantes
014141	Carpetas colgantes fijos
014142	cubierta
014143	extremo de suministro eléctrico
014144	Fuente de alimentación central
014145	Colector



El colector 25A adecuado para barra eléctrica 35A-50A.  
El colector 40A adecuado para barra eléctrica 65A-120A.  
Los tractores 56BC / 53 y 56 BC / 55 pueden equiparse.

**Cable de conexión**

25A, 2.5mm<sup>2</sup>/corex4  
40A, 4.0mm<sup>2</sup>/core x3+2.5mm<sup>2</sup>/core x1  
0.8 m de largo, puede proporcionar un cable más largo.

Tipo	Peso kg	Polos	Potencia nominal	Código de producto
56JD-4/25	0.65	4	25A	563125
56JD-4/40	0.70	4	40A	563140

El colector 60A adecuado para barra eléctrica 120A-170A.  
Los tractores 56BC / 53 y 56 BC / 55 pueden equiparse.

**Cable de conexión**

60A, 4.0mm<sup>2</sup>/core x6 +2. 5mm<sup>2</sup>/ core x2  
0.8 m de largo, puede proporcionar un cable más largo.

**Puede ser más de tres o tres en paralelo, pero sólo para segmentos de línea.**

Tipo	Peso kg	Polos	Potencia nominal	Código de producto
56JD-4/60	1.35	4	60A	563160

El colector 80A adecuado para barra eléctrica 140A-240A.  
Puede equiparse 56BC / 53.

**Cable de conexión**

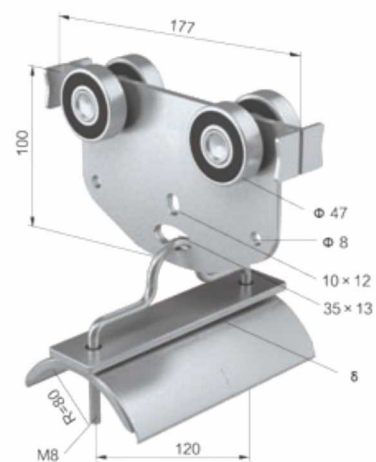
80A.(6.0mm-x2/core)x3+302  
1 m de largo, puede proporcionar un cable más largo.

Tipo	Peso kg	Polos	Potencia nominal	Código de producto
56JD-4/25	0.65	4	25A	563125
56JD-4/40	0.70	4	40A	563140

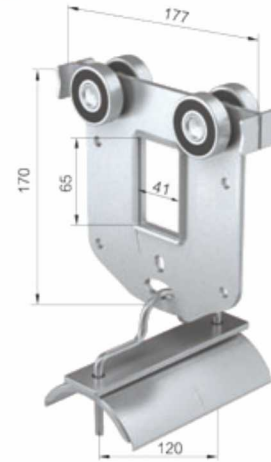
# Sistema De Alimentación Pista Tipo C



Carro Medio(c63)  
C63MC



Carro de remolque(c63)  
C63SC



Tipo	C63MC	C63SC
Ruedas	Adopte el cojinete esférico, con el proceso endurecido y galvanizado. Rango de temperatura:-30° ~+125° Velocidad de desplazamiento:160m/min	
Material	Panel: acero galvanizado Acero galvanizado: acero galvanizado Resto de partes: acero galvanizado Resistencia a la temperatura:-30° ~+100°	
Carga cable Max.	≤ 65KG	≤ 65KG
Dimensión de cable (mm)	max, 120Wx40 δ	max, 120Wx40 δ
Peso (kg)	1.95	2.30
Código de producto	751201	751101



# Carro Final (C63)

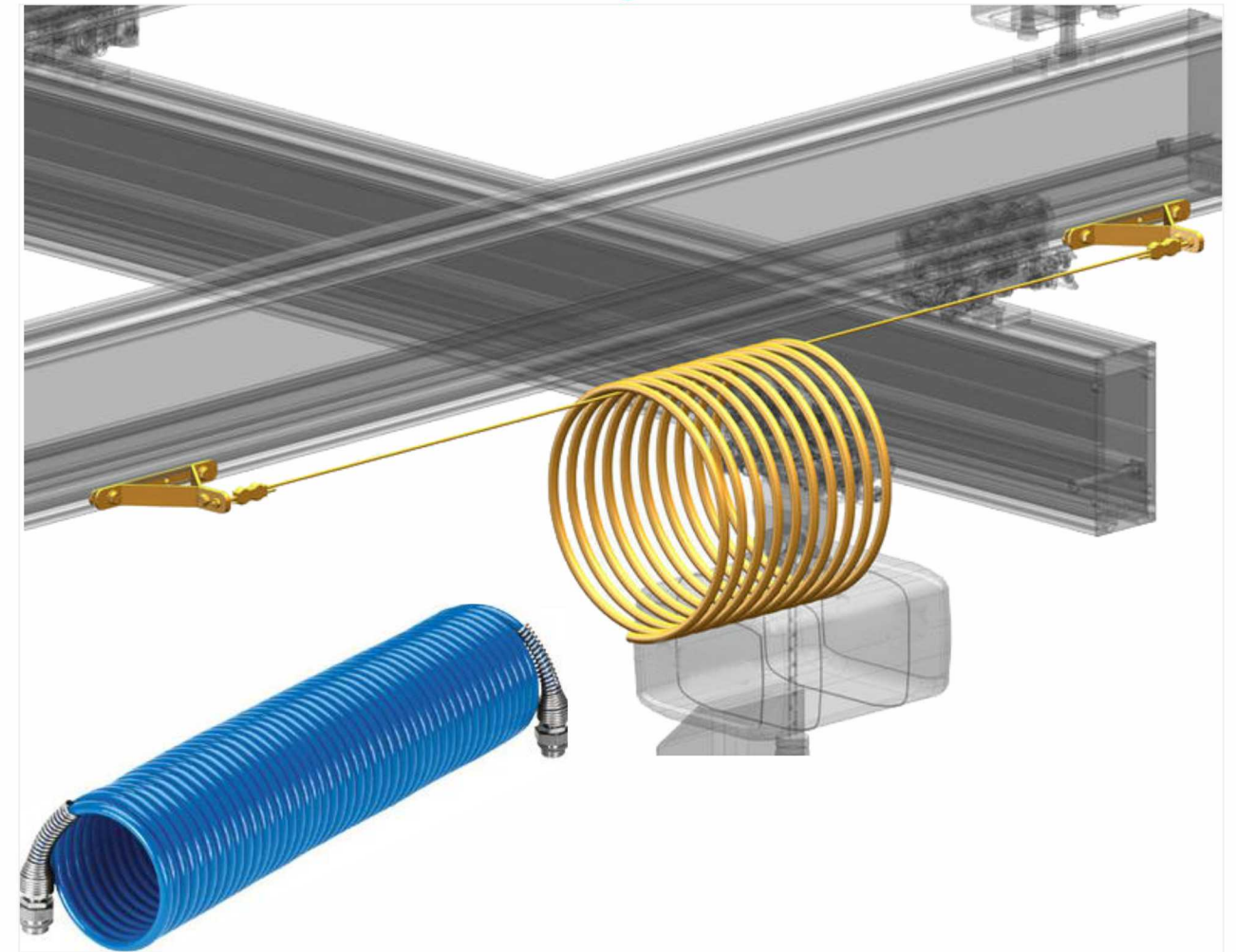


Tipo	C63EC
Material	Acero galvanizado
Carga cable Max.	≤ 65KG
Dimensión de cable (mm)	max, 120Wx40 δ
Peso (kg)	1.15
Código de producto	751301

Código de producto	Nombre
014128	C30-4m Carril
014129	Soportes de seguimiento de tipo C AS10
014130	Soportes de seguimiento de tipo C AM14
014131	Soportes de seguimiento de tipo C AL18
014132	Soportes de seguimiento de tipo C AXL22
014133	Cubierta de tipo C
014134	Respaldo de Tipo C
014135	Carretilla de cable de pista tipo C
014136	Abrazadera del cable pista tipo C
014137	Carro de remolque de pista tipo C

# Sistema De Alimentación De Aire

## /Soportes de alambre de energía



Código de producto	Nombre
014126	Soportes de alambre de energía
014127	Diámetro del cable:4mm
014146	Cable de energía (por favor, informe la longitud del recorrido transversal)

# SERVICE

Nuestras soluciones de servicio están especialmente hechas en base a diferentes requisitos de clientes individuales. Cumplir con sus estándares podría eliminar cualquiera de sus preocupaciones. Incluso:

- Soluciones personalizadas
- Equipo de grúa confiable, eficiente y seguro
- Embalaje de alta calidad
- Instalación y montaje y prueba corriendo
- Entrenamiento profesional
- Muchas piezas de repuesto
- Mantenimiento
- Análisis y sugerencias
- Software de diseño inteligente de grúa
- El experimentado equipo de ingenieros

El paquete de servicio de Cleocrane es seguro y cuesta menos. El paquete de servicio de Cleocrane también se aplica a grúas y polipastos producido por otros fabricantes.